

1. Przedmiot sprzedaży:

Łódź ratunkowa typu ŁRT-P2-S-m6-R No.1, była na wyposażeniu żaglowca „Dar Młodzieży” w okresie od roku 1982 do roku 2007 przeznaczona do celów ratunkowych i ćwiczeń wioślarskich dla kadetów i studentów Uniwersytetu Morskiego, potem w roku 2008 ustawiona została na stelażach na terenie strzeżonym Uniwersytetu Morskiego.

Łódź wykonana z tworzywa, laminat, podnoszone/opuszczane za pomocą wciągarek elektrycznych i systemu żurawików łodziowych.

W czasie eksploatacji łódź była wyposażona w standardowe środki ratownicze, okresowo atestowane, pod nadzorem PRS.

2. Charakterystyka techniczna:

DANE JEDNOSTKI

nazwa	łódź ratunkowa
port macierzysty	nie dotyczy
numer rejestracyjny	800 285 115 56 7776
rok i miejsce budowy	1981 Ustka /Polska
typ/nr budowy	ŁRT-P2-S-m6-R
Armator	Uniwersytet Morski w Gdyni
towarzystwo klasyfikacyjne	(w trakcie eksploatacji do 2007) Polski Rejestr Statków

KADŁUB

długość całkowita	8,00 m
szerokość całkowita	2,85 m
wysokość boczna	1,15 m
największe dopuszcz. zanurzenie	0,6 m
zanurzenie w ruchu	0,40 m
dopuszczalna ilość pasażerów	56 osób
max waga łodzi z wyposażeniem	2400 kg

SILNIK

model	HATZ/Puckie Zakłady Mechaniczne
typ	diesel, dwusuwowy, 2 cylindrów w układzie liniowym
moc	17,7 kW

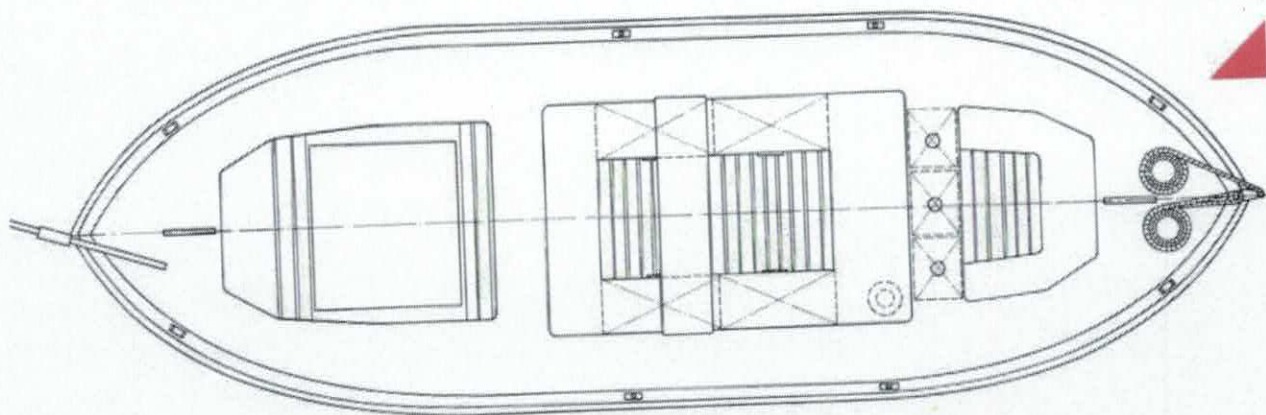
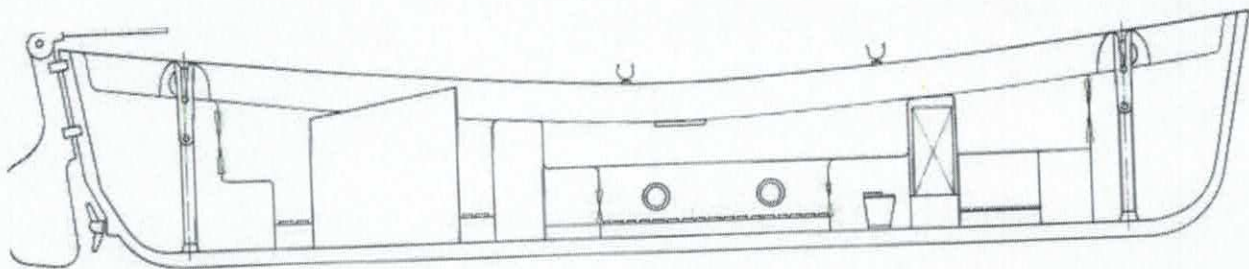
maksymalne obroty
zbiornik paliwa

2500 obr/min
300 ltr



BUDOWA

Łódź ma kadłub wykonany z laminatu, z komorami powietrznymi i dwoma rzędami ławek, w rufowej części kadłuba znajduje się obudowana komora z silnikiem spalinowym łącznie z przekładnią 1-stopniową włączaną za pomocą ręcznego sprzęgła. Wał napędowy (ze stali nierdzewnej) z dławicą sznurową napędzą śrubę okrętową 4 płetwowa wykonaną ze stopu mosiężnego.



SYSTEMY, URZĄDZENIA I WYPOSAŻENIE.

Ze względu na wycofanie łodzi z eksploatacji na łodzi nie ma standardowego wyposażenia.

W części rufowej łodzi znajduje się komora z silnikiem spalinowym z ręcznym rozruchem jednostopniowa przekładnia z ręcznym sprzęgłem, silnik częściowo rozmontowany, kolektor wydechowy i ssący obok silnika, stan techniczny silnika nieznanym, brak możliwości uruchomienia (silnik niekompletny, brak wtryskiwaczy, pompy wtryskowej, paska napędu pompy żęzowej).

Pod ławką rufową znajduje się w zbiornik paliwa 200 ltr, i przewody zasilania do silnika (diesel).

Na łodzi jest niesprawna instalacja ręcznego odzpiepania zawiesia i haka od żurawików łodziowych.

Na łodzi jest zamontowana ręczna pompa żęzowa.

Brak zawiesia dziobowego i rufowego.

Na łodzi znajdują się drewniane gretingi - podłogi łodzi (w znacznym stopniu zużycia).

Na zewnątrz kadłuba łodzi: płetwa steru, relingi denne osłonowe, wał napędowy z dławicą sznurową, śruba 4-płatowa (mosiężna)

Na łodzi nie ma środków sygnałowych, kamizelek ratunkowych i innego wyposażenia łodzi.

Część podwodna kadłuba w bardzo dobrym stanie, drobne spękania na krawędzi nadburcia wynikające z kontaktu burt łodzi podczas eksploatacji.

Drobne spękania zewnętrznej warstwy laminatu - łatwe do naprawy przez szkutnika.

Na dnie łodzi niewielkie zanieczyszczenia woda i olej – łatwe do usunięcia.
Konstrukcja wewnętrzna łodzi bez uszkodzeń.

ŚWIADECTWO KLASY ŁODZI

Łódź ratunkowa No 1 od czasu odstawienia nie była poddawana przeglądom klasyfikatora i nie posiada żadnego świadectwa.

3. Zdjęcia pogładowe





